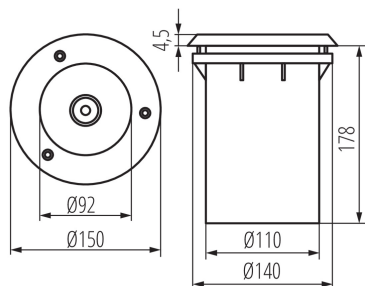


Portalampada carrabile

5905339071958



Il faretto carrabile Kanlux XARD si distingue per la più elevata resistenza meccanica, ovvero “protezione antivandalo” IK10. A ciò si aggiunge l’elevato grado di protezione IP67, così otteniamo un faretto che costituisce una soluzione perfetta per illuminare facciate degli edifici, piazze, terrazze, parchi, sentieri, passaggi, vialetti, scale ecc.

DATI GENERALI:

Colore: acciaio inox
Luogo di montaggio: incasso terra - or - motaggio a terra
Luogo d’uso: all'interno e all'esterno
Distanza minima dall' oggetto illuminata: 0,5m
Sorgente di luce sostituibile: si
Lampada inclusa: non
Direzione dell’illuminazione: parte superiore
Altezza [mm]: 183
Diametro [mm]: 150
Lunghezza del cavo [mt]: 0.22
Numero di induttanze: 1

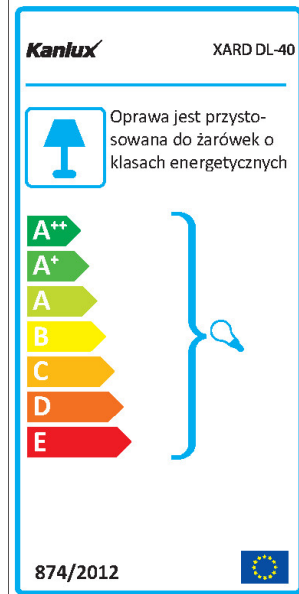
DATI TECNICI:

Tensione nominale [V]: 220-240 AC
Frequenza nominale [Hz]: 50/60
Potenza massima [W]: max 40
Grado di protezione contro le scosse elettriche: I
Lampada: A60
Attacco: E27
Temperatura esercizio [°C]: -20÷35
La plafoniera è adatta alle sorgenti di luce delle seguenti classi energetiche: A++,A+,A,B,C,D,E
Materiale del corpo: lega di alluminio
Materiale del pannello/della cornice: acciaio inox
Vetro: vetro temperato
Tipo di allacciamento: estremità libere dei conduttori
Sezione tubo [mm²]: 1
Forza statica ammissibile [kN]: 20
Grado IK: 10
Grado IP: 67

DATI LOGISTICI:

Unità di misura: pezzo
Tipo di confezionamento: 6
Numero di pezzi in un imballaggio : 6
Peso unitario netto [g]: 1120
Grammatura [g]: 1366.67

Portalampada carrabile



Lunghezza dell'unità di imballaggio [cm]: 15.5
Larghezza dell'unità di imballaggio [cm]: 15.5
Altezza dell'unità di imballaggio [cm]: 20
Peso della scatola di cartone [Kg]: 8.20002
Larghezza della scatola di cartone [cm]: 16.5
Altezza della scatola di cartone [cm]: 42.5
Lunghezza della scatola di cartone [cm]: 47
Volume della scatola di cartone [m³]: 0.032959

KANLUX S.A. (kat 7195) XARD DL-40 / Krzywa rozsyłu światła (biegunowo)

Oprawa: KANLUX S.A. (kat 7195) XARD DL-40
Lampy: 1 x TC-QSE 18W/827

